

PLIEUSE GUNT

Guide de création Autres pièces



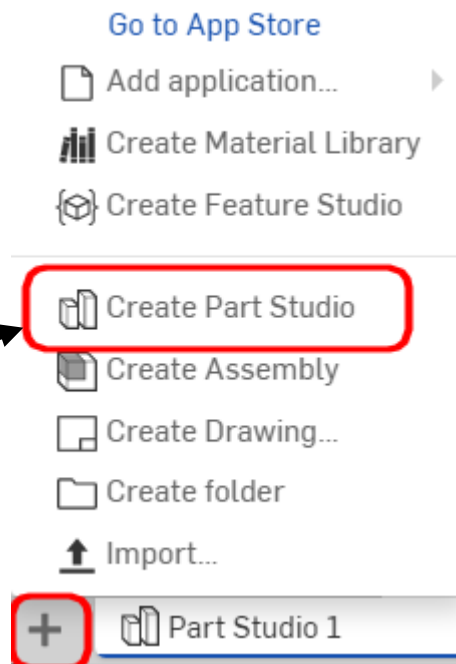
Se connecter à ONSHAPE

On demande :

Ouvrez le fichier PLIEUSE (s'il n'est pas déjà ouvert)

Cliquez sur le + en bas de l'écran

Puis choisissez "Create Part Studio"



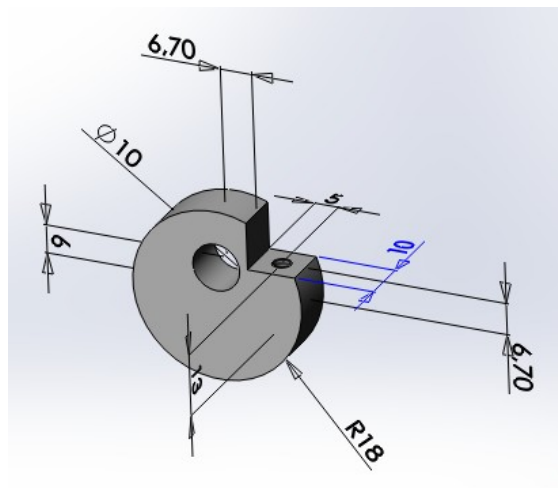
EXCENTRIQUE

Chronologie de création :

- Volume de base

Esquisse CERCLE Ø36

Extrusion 10



- Entaille

Rectangle

Position 6,7 et 6,7

- Trou débouchant

Assistance pour le perçage 

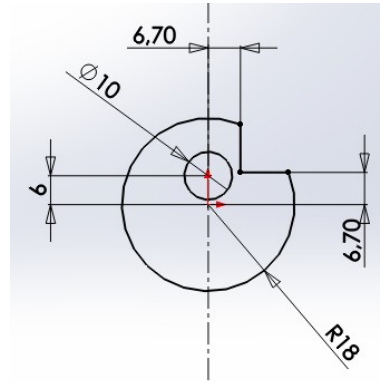
Perçage

Tailles de perçage Ø10

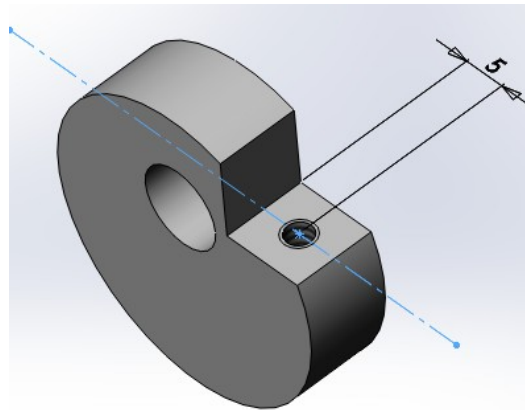
A travers tout


Position 6


- Trou taraudé borgne




Position 5









Norme:

Type:

Spécifications du perçage ^

Taille:

Afficher taille personnalisée

Condition de fin ^

Borgne

Filetage:

PLAQUE POINCON

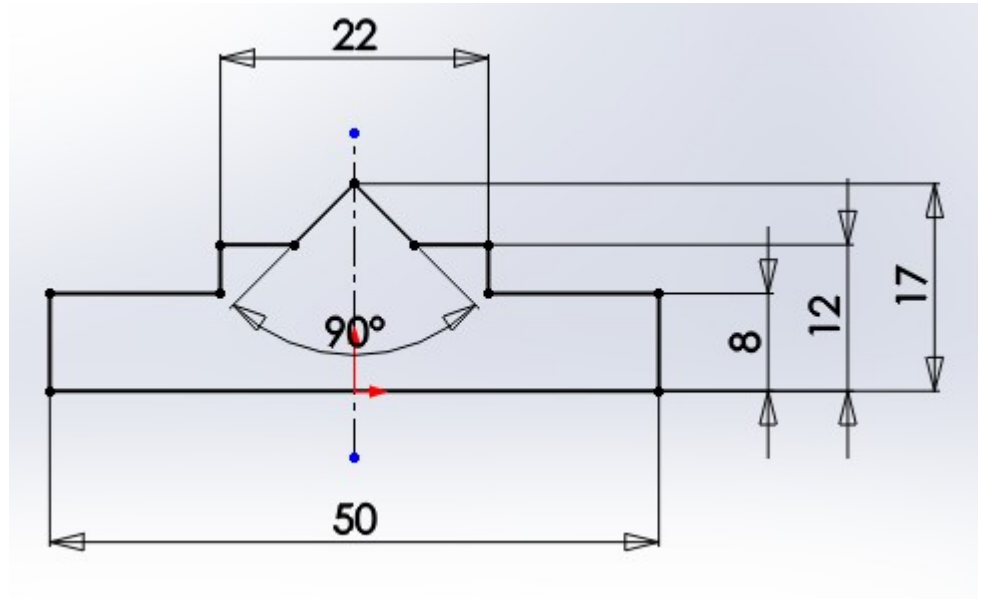
Chronologie de création :

- Volume de base

Esquisse VOIR CI-CONTRE

Aide : réalisez une demi esquisse et faites une symétrie

Voir guidance PLAQUE MATRICE



Extrusion 70

- 4 trous débouchants $\varnothing 6,2$

Entraxe 30 et 37

