

# PLIEUSE GUNT

Guide de création Autres pièces



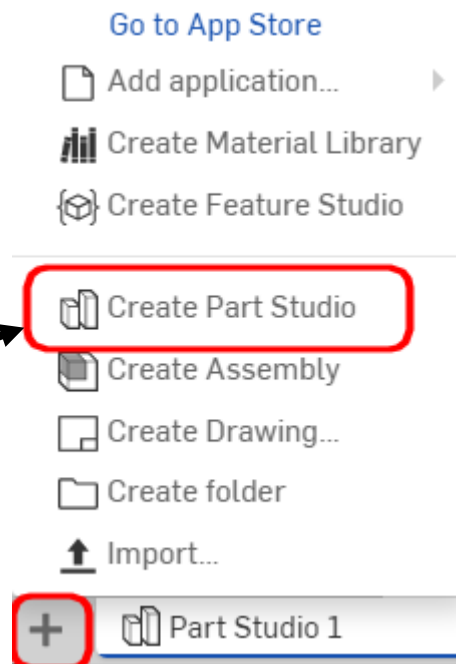
Se connecter à ONSHAPE

## On demande :

Ouvrez le fichier PLIEUSE (s'il n'est pas déjà ouvert)

Cliquez sur le + en bas de l'écran

Puis choisissez "Create Part Studio"



## SEMELLE

### Chronologie de création :

- Volume de base

Rectangle 90 x 40

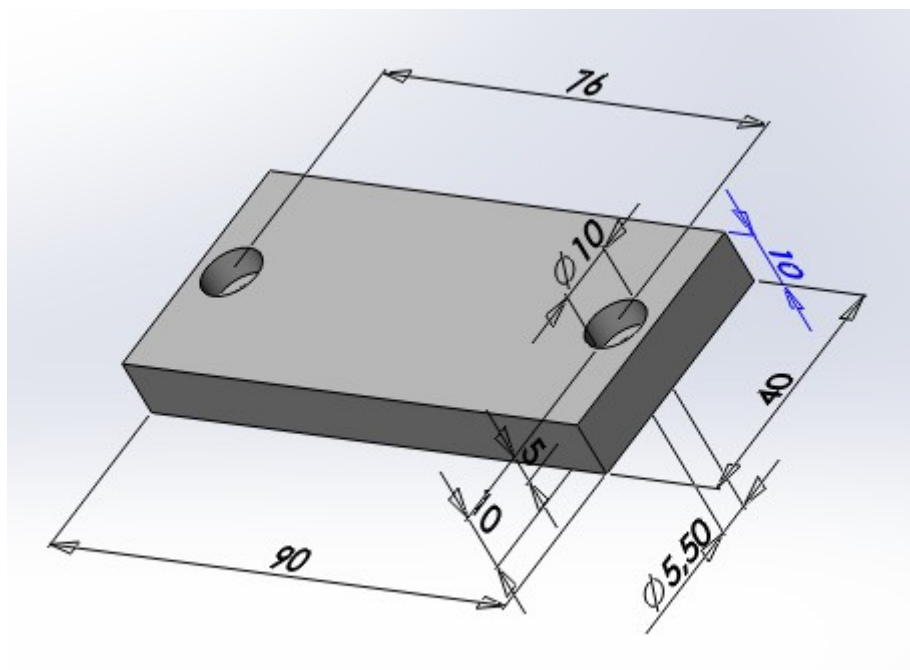
Extrusion 10

- 2 trou lamés

Pour vis CHC M5

Entraxe 76

### BAGUE



### Chronologie de création :

- **Volume de base**

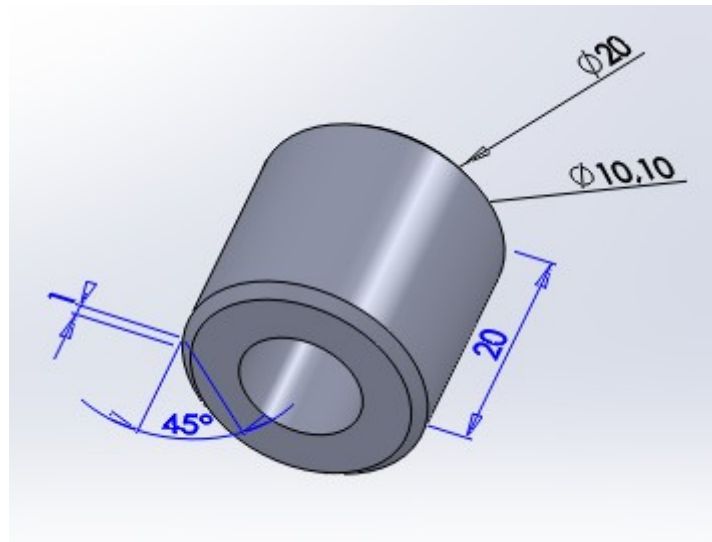
**Deux cercles  
concentriques**

**Ø10,1 et Ø20**

**Extrusion 20**

- **2 chanfreins**

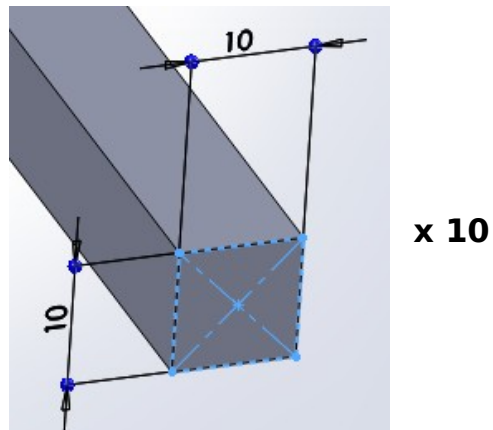
**1 x45°**



## LEVIER

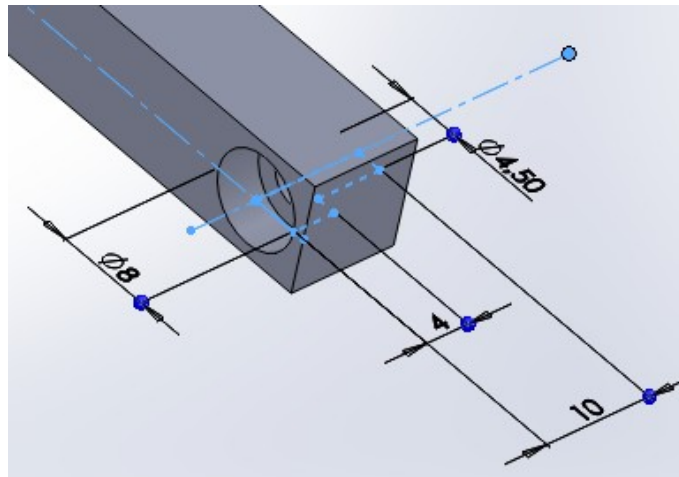
### Chronologie de création :

- Volume de base  
Rectangle par son centre 10  
Extrusion 190



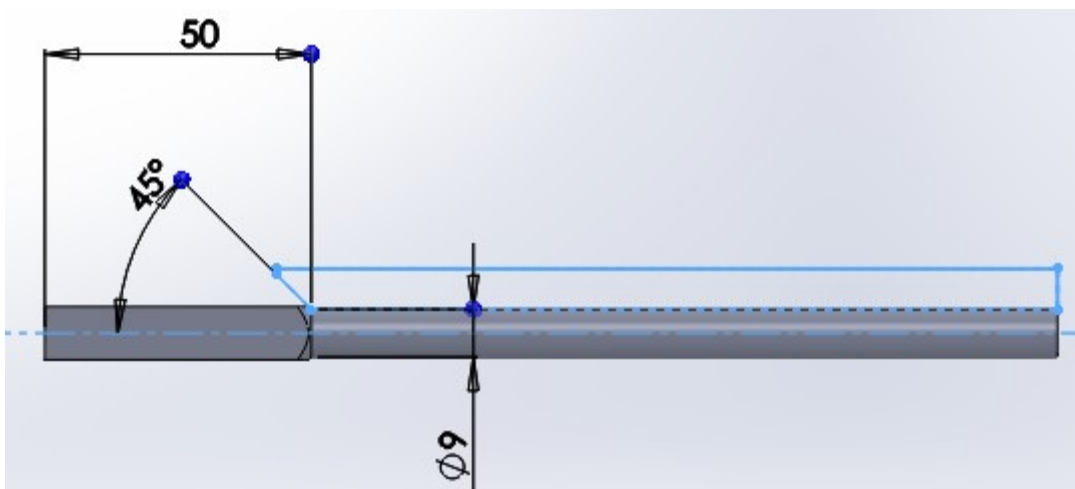
- 1 trou lamé pour vis CHC M4

### Position 5 /



- Enlèvement de matière

Créer une esquisse conforme à celle-ci-dessous.



## AXE

### Chronologie de création :

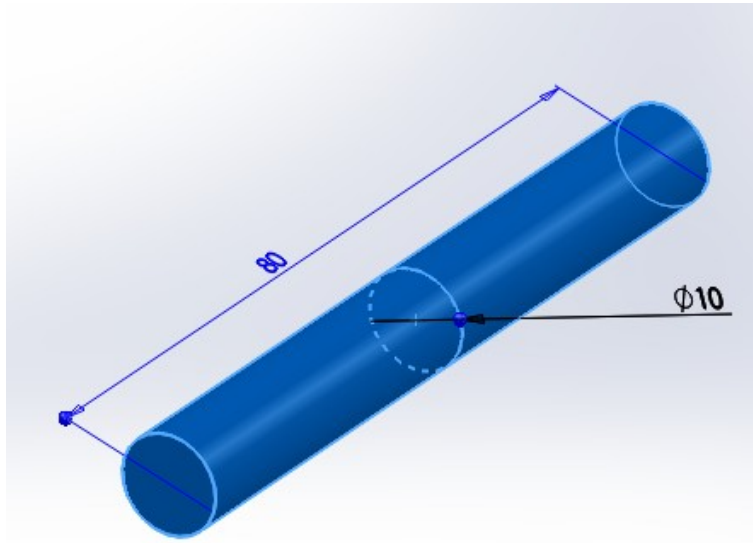
- Volume de base

Cercle  $\varnothing 10$

Extrusion 80

- 2 chanfreins

1 x  $45^\circ$



- 2 trous débouchants

2 cercles  $\varnothing 2,10$

Symétriques par rapport à central

